

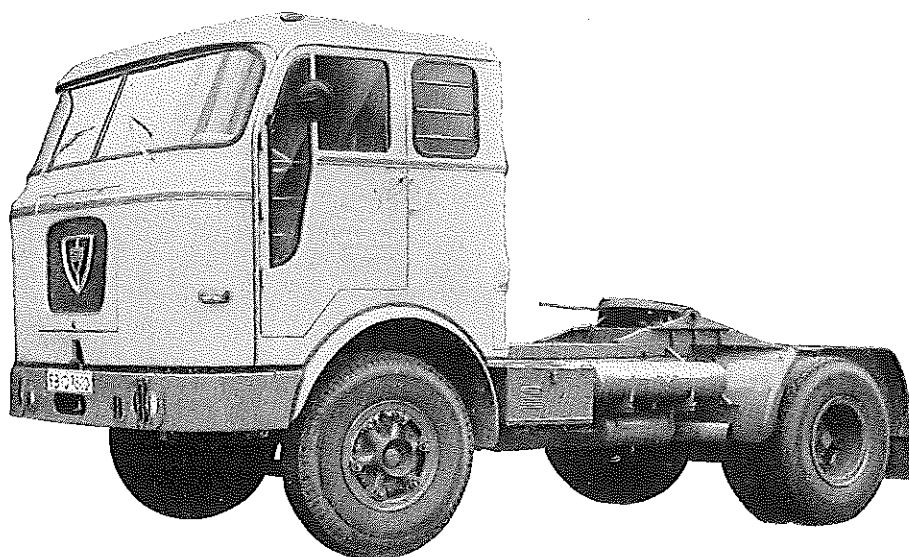
**FAUN-WERKE**  
Nürnberg

**TYP F 687/36 VS**

Gruppe **15**

Faun-Werke

1600



**Diesel-Motor · 8 Zylinder · 4-Takt · 195 PS bei 2300 U/min**

**Auflagelast: 9,5 t**

## Triebwerk

### Motor

Hersteller und Typ ..... KHD/F8L 714  
Einspritzverfahren ..... Indirekt  
Verbrennungsraum ..... Wirbelkammer  
Höchstes Drehmoment ..... 70 mkg bei 1200 U/min  
Größte Nutzleistung ..... 195 PS bei 2300 U/min  
Hubraumleistung ..... 15,4 PS/l  
Mittlerer Arbeitsdruck ..... 6 kg/cm<sup>2</sup>  
Mittl. Kolbengeschwindigkeit ..... 10,7 m/sek  
Verdichtungsverhältnis ..... 1:19,2  
Kurbelverhältnis ..... 3,93  
Lage im Fahrzeug ..... vorn  
Aufhängung ..... 4-Punkt-Gummilagerung  
Schmiersystem ..... Druckumlaufschmierung  
Kühlung ..... Luft/Hydr. Gebläse mit  
Thermostat  
Gewicht ..... 850 kg  
Niedrigster Kraftstoffverbrauch 185 g/Psh bei 1200 U/min  
Zylinder-Anzahl ..... 8  
Zylinder-Anordnung ..... V-Form  
Zylinder-Gußform ..... einzeln  
Zylinder-Werkstoff ..... Spezial Gußeisen  
Zylinder-Bohrung ..... 120 mm  
Kolbenhub ..... 140 mm  
Gesamthubraum ..... 12667 cm<sup>3</sup>  
Zylinderkopf ..... Leichtmetall/je Zyl. 1 Kopf

Abdichtung Zyl./Zylinderkopf .. keine  
Laufbuchsen ..... trockene Buchsen  
Ventilsitzringe ..... eingeschrumpft  
Kolbenhersteller ..... MAHLE/NÜRAL  
Kolbenwerkstoff ..... Leichtmetall  
Kolbenringe ..... 3 Verdichtungs-/2 Ölabbstreifringe  
Pleuel ..... Doppel-T-Schaftquerschnitt/  
Stahl  
Pleuellager ..... Gleitlager  
Kurbelwelle ..... Stahl/5 Gleitlager/Gegengew.  
Kurbelgehäuse ..... Gußeisen/unterhalb der Lager-  
ebene geteilt  
Schmierölleitungen ..... Bohrungen im Gehäuse  
Anzahl der Ventile (je Zyl.) ..... Einlaß: 1/Auslaß: 1  
Anordnung der Ventile ..... hängend/senkrecht  
Einlaßventil öffnet bei ..... 16° vor OT  
Einlaßventil schließt bei ..... 48° nach UT  
Auslaßventil öffnet bei ..... 60° vor UT  
Auslaßventil schließt bei ..... 16° nach OT  
Ventilspiel (kalt) ..... 0,1 bis 0,2 mm  
Ventilssteuerung erfolgt über ..... Stößel/Stoßstange/Kipphebel  
Nockenwelle ..... im Kurbelgehäuse/5 Gleitlager  
Nockenwellenantrieb ..... Zahnräder  
Saugrohrausführung ..... 2 Gruppenrohre

### Motor-Zubehör

Kraftstoffförderung ..... Kolbenpumpe zus. mit Einspritz-  
pumpe  
Kraftstofftankfüllmenge ..... 200 l  
Kraftstofffilter ..... Zellenfilter  
Ölpumpe ..... Zahnradpumpe  
Ölwannen-Füllmenge ..... 20 l max. 16 l min.  
Ölfilter ..... Hauptstrom-Spaltfilter  
Luftreiniger ..... Ölbad/Zyklon  
Zylinderkühlung ..... Luft  
Einspritzpumpe ..... PE 8 A 75 B  
Einspritzdüse ..... BOSCH DNO SD 211  
Einspritzdruck ..... 125 atü  
Förderbeginn ..... 26° vor OT  
Zündfolge ..... 1-8-4-5-7-3-6-2  
Reglerausführung ..... Fliehkraftregler  
Glühkerze ..... BOSCH/BERU  
Glühkerze-Heizleistung ..... 65 W

Anlasser ..... BOSCH BPD 6/24  
Anlasser-Ausführung ..... Schubankeranlasser  
Anlasser-Spannung ..... 24 V  
Übersetzungen  
Antriebsritzel/Schwungrad .. i = 17,6  
Anlasserbetätigung ..... elektromagnetisch  
Lichtmaschine ..... BOSCH LJ/GK 300/12  
Lichtmaschine-Spannung ..... 12 V  
Lichtmaschine-Leistung ..... 300 W  
Ladebeginn ..... bei 530 U/min d. KW  
Antrieb der Lichtmaschine ..... Keilriemen/einfach/  
17 x 1000 DIN 2215  
Übersetzungsverhältnis  
KW/Lichtmaschinenwelle .. i = 2,06  
Lichtmaschine-Befestigung ..... Sattelbefestigung  
Spannung der Batterie ..... 12 V  
Batterie ..... 2 Stück/je 135 Ah

**Kraftübertragung**

Kupplung	Fichtel & Sachs LA 70
Kupplungs-Art	Reibungskupplung/ Einscheiben/trocken
Schaltgetriebe	6-Gang-Allklauenge triebe
Schaltgetriebe-Art	
Schaltgetriebe-Anordnung	am Motor angeblockt
Anzahl der Gänge	6 V; 1 R
Übersetzungen	6,63/3,88/2,43/1,55/1,0/0,71/ R = 5,66
Geräuscharme Gänge	sämtliche
Synchronisierte Gänge	—
Schnellgang-Anordnung	im Getriebe
Schalthebel-Anordnung	neben Fahrersitz

Schaltungsart	Kugelschaltung/Fernschaltung
Getr.-Geh.-Ölfüllmenge	12 l
Kraftübertragungselement	Gelenkwellen
Treibende Räder	Hinterräder
Ausgleichgetriebe	Kegelradgetriebe
Ausgl.-Getr.-Ölfüllmenge	einschl. Antrieb 6,5 l
Antrieb der Halbachsen	Spiralkegelräder m. Stirnrad- vorgelege
Zusatzgetriebe	—
Übersetzung	Schaltgetriebe/Hinterräder i = 8,69
Schubübertragung	Federn

**Fahrwerk****Räder und Bereifung, Lenkung**

Räderart	Stahlguß-Speichenrad
Anzahl der Räder	4
(Zwillingsräder = 1 Rad)	
Anzahl der Reifen	6
Reifengröße	12.00-20 eHD vorn verstärkt
Reifenluftdruck	6,5/5,75 atü
Felgenart	Schrägschulter
Felgengröße, vorn u. hinten	8,5-20
Radaufhängung, vorn	Starrachse
Radaufhängung, hinten	Starrachse
Federung, vorn	2 Blattfedern/ Halbelliptik/längs
Federung, hinten	2 hochprogressive Blattfedern

Stößdämpfer	vorn hydraulisch
Radsturz	1° 30'
Spreizung	2° 30'
Vorspur	2 bis 3 mm
Nachlauf	2°
Art der Lenkung	Vorderräder/ZF-Gemmer- Lenkung
Lenkübersetzung	i = 1:28,4
Größter Radeinschlag	innen 45°/außen 34°
Lenksäulen-Anordnung	links
Spurstange	ungeteilt
Kleinster Spurbereich-Ø	13,12 m

**Bremsen**

Bremsanlage	Westinghouse/FAUN
Wirkungsweise d. Fußbremse	Druckluft auf 4 Räder
Wirksame Gesamtbremsfläche	1432/1944 cm <sup>2</sup>
Bremskraft-Übertragung	Druckluft

Bremstrommel-Ø	440 mm
Wirkungsweise d. Handbremse	mech. druckluftverstärkt auf Hinterräder wirkend

**Allgemeine Daten des Fahrgestells**

Radstand	3600 mm
Spurweite, vorn	2043 mm
Spurweite, hinten	1810 mm
Bodenfreiheit	310 mm
Bauchfreiheit	250 mm
Fahrgestellgewicht	4800 kg
Fahrgestelltragfähigkeit	11200 kg

Achslast aus Fahrgestellgewicht	vorn 2800 kg/hinten 2000 kg
Rahmenausführung	Fischbauchförmige, gepreßte U-Längsträger d. Querträger verb.
Schmiersystem	Hochdruck-Fettschmierung
Anhängerkupplung	—
Anhängerbremansschluß	—

**Allgemeines****Achslasten und Gewichte**

Zulässige Achslast, vorn	6000 kg
Zulässige Achslast, hinten	10000 kg
Zulässiges Gesamtgewicht	16000 kg
Leergewicht	5800 kg
Brutto-Anhängelast	
gebremst/ungebremst	16000/1500 kg

**Maße**

Länge über alles	5855 mm
Breite über alles	2500 mm
Höhe über alles	(Fahrerhaus bel.) 2830 mm
Überhang, vorn	1355 mm
Überhang, hinten	900 mm
Kleinster Wendekreis-Ø	ca. 14,7 m

**Sonstige Daten**

Höchstgeschwindigkeit	75,8 km/h
Kraftstoffverbrauch	
nach DIN 70030	25 l/100 km
Ölverbrauch	0,5 l/100 km
Spezifische Motordrehzahl	2575

**Zubehör**

Scheinwerfer	HELLA 200/135 RS 1/2 Chr.
Abblenden	mittels Fußabblendschalter
Standlicht	im Scheinwerfer
Fahrtrichtungs-Anzeiger	Blinkanlage
Öldruckanzeiger	Manometer VDO
Ladestromanzeiger	Kontrolleuchte, rot
Geschwindigkeitsmesser	Tachograph von 0 bis 90 km/ 24 Stund.

Laut VDA-Revers technische Daten entsprechend DIN 70020 und DIN 70030